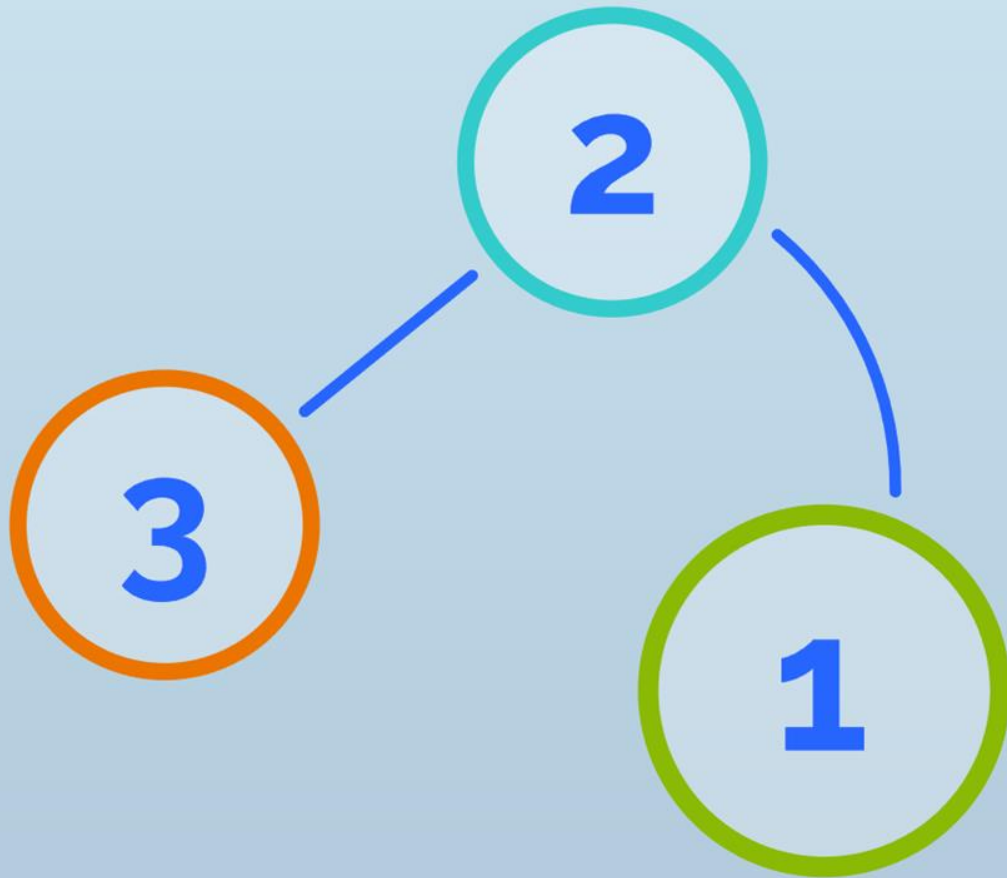


# Réunion de présentation du Projet de rénovation du Groupe Scolaire Paul-Emile Victor

7 juin 2018 Mairie de Saint-Grégoire



# Rénovation PEV



Le chantier

Les écoles  
modulaires

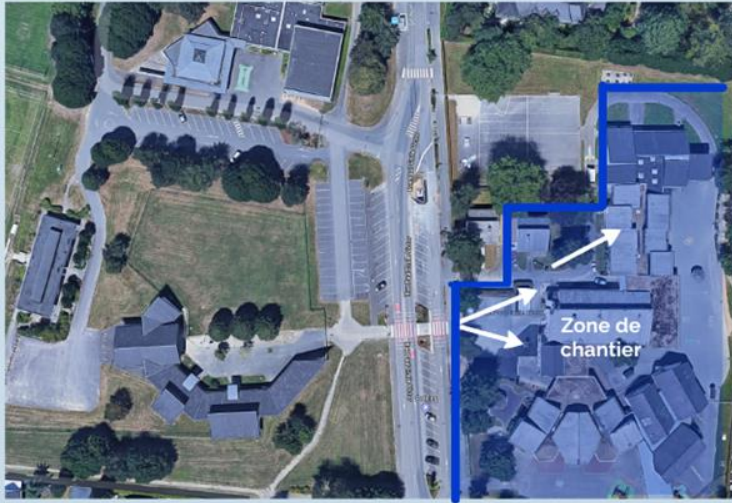


**Le chantier**

## Les objectifs des travaux

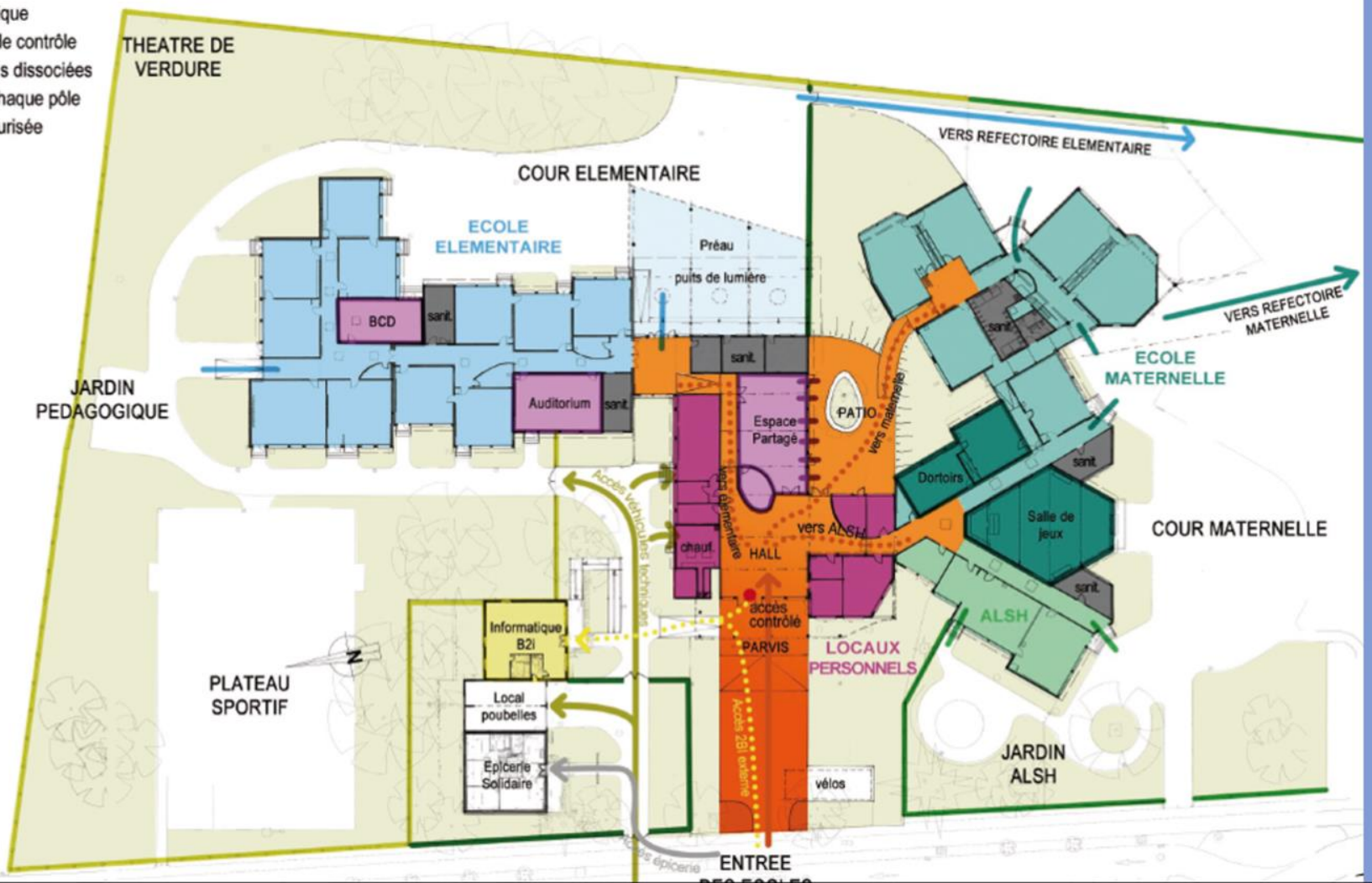
- 1 - Améliorer le confort d'usage** : thermique et phonique, préau plus grand
- 2 - Améliorer la qualité de l'accueil** : entrée centrale, hall d'accueil, accessibilité PMR
- 3 - Améliorer les circulations** (positionnement des entrées, positionnement des sanitaires, accès ALSH, ...)
- 4 - Sécuriser le fonctionnement**
- 5 - Répondre aux besoins de tous les usagers** (local FCPE, mutualisation B2I & C2I, ALSH, etc...)
- 6 - Améliorer la performance énergétique**
- 7- Embellir**

## Zone de chantier





- Une entrée unique
- Un seul point de contrôle
- Des circulations dissociées
- Un hall dans chaque pôle
- Une école sécurisée



ENTREE

**Zone 1**  
Ext. élémentaire 1979

Plafonds remplacés  
+ isolation complément  
Doublages existants conservés  
Revêtements de sol sur existant

**Zone 2**  
Élémentaire 1973

Plafonds remplacés  
+ isolation  
Doublages remplacés  
Sols réhaussés :  
isolant / chape  
+ revêtement de sol

**Zone 3**  
Partie centrale 1973

Plafonds remplacés  
+ isolation  
Doublages remplacés  
Sols réhaussés :  
isolant / chape  
+ revêtement de sol

**Zone 5**  
Ext. maternelle 1989

Plafonds remplacés  
dans les circulations  
Doublages conservés  
Sols remplacés  
dans les circulations

**Zone 6**  
Logement > B21

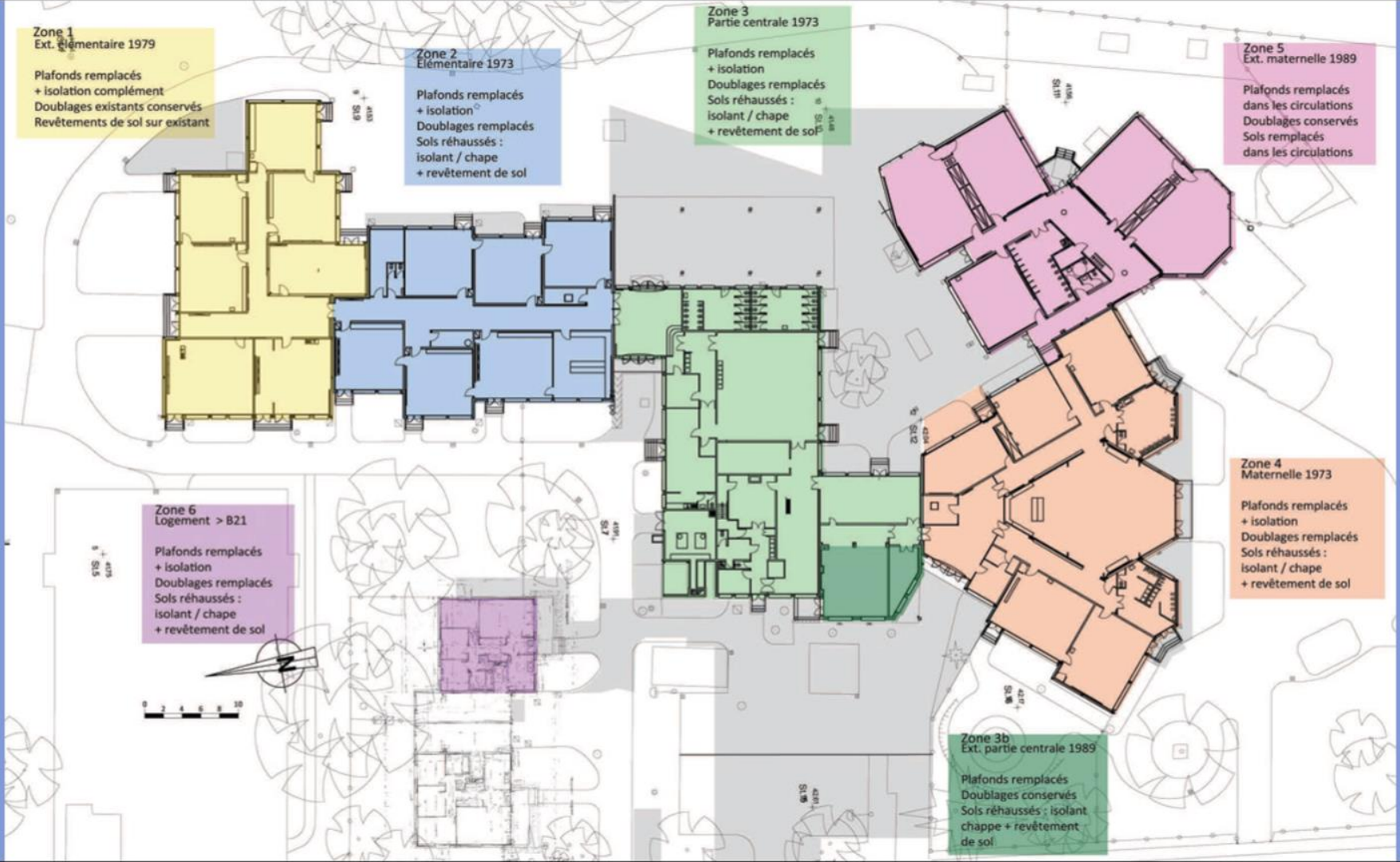
Plafonds remplacés  
+ isolation  
Doublages remplacés  
Sols réhaussés :  
isolant / chape  
+ revêtement de sol

**Zone 4**  
Maternelle 1973

Plafonds remplacés  
+ isolation  
Doublages remplacés  
Sols réhaussés :  
isolant / chape  
+ revêtement de sol

**Zone 3b**  
Ext. partie centrale 1989

Plafonds remplacés  
Doublages conservés  
Sols réhaussés : isolant  
chape + revêtement  
de sol







Vue de la façade d'entrée





La salle polyvalente s'étend vers le patio



Transparence au travers de la salle polyvalente vers le patio



EXTENSION ELEMENTAIRE - 1979

ELEMENTAIRE - 1973

REFECTORAIRE - 1973

EXTENSION - 1989

MATERNELLE - 1973

FACADE OUEST - 1/100e



MATERNELLE - 1973

EXTENSION DORTOIR

Bureau de l'enseignant / Accueil

DATIO

Salles de jeux / Salle d'attente

EXTENSION DE LAU



FACADE EST - 1/100e

ELEMENTAIRE - 1973



ELEMENTAIRE - 1979

FACADE NORD - 1/100e

Salle des maternelles / bureau polyvalent

Mobilier sportif EXTENSION AUVENT

ELEMENTAIRE - 1979



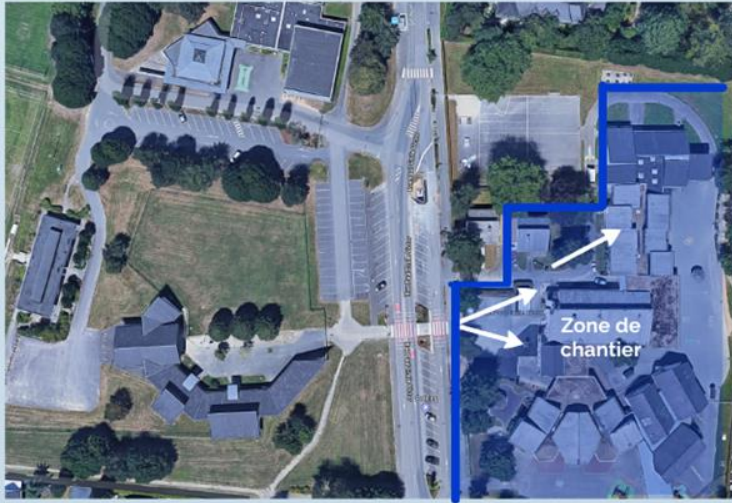
FACADE SUD PATIO - 1/200e



FACADE SUD - 1/200e



## Zone de chantier



## Zone de chantier



### Les travaux par lots :

- lot 1** : démolition gros œuvre
- lot 2** : charpente bois
- lot 3** : couverture zinguerie
- lot 4** : étanchéité
- lot 5** : menuiserie extérieures
- lot 6** : menuiseries intérieures bois
- lot 7** : plâtrerie sèche plafond isolation
- lot 8** : peinture ravalement
- lot 9** : revêtement de sols souples
- lot 10** : carrelages faïence
- lot 11** : chauffage ventilation plomberie
- lot 12** : électricité
- lot 13** : VRD aménagements extérieurs
- lot 14** : désamiantage

# les écoles modulaires

Parking



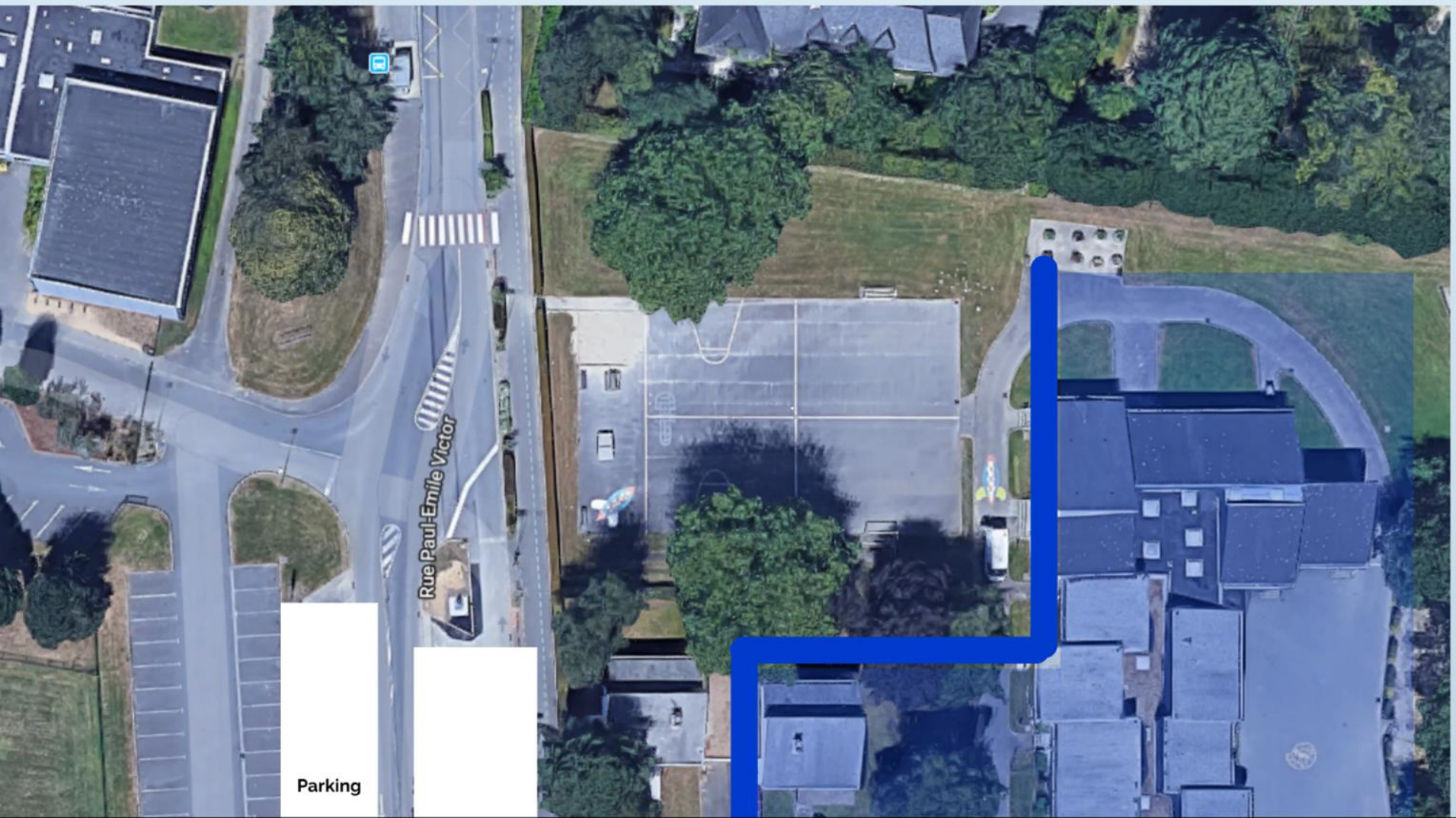
Parking

Parking

## les écoles modulaires







Parking

Rue Paul-Emile Victor



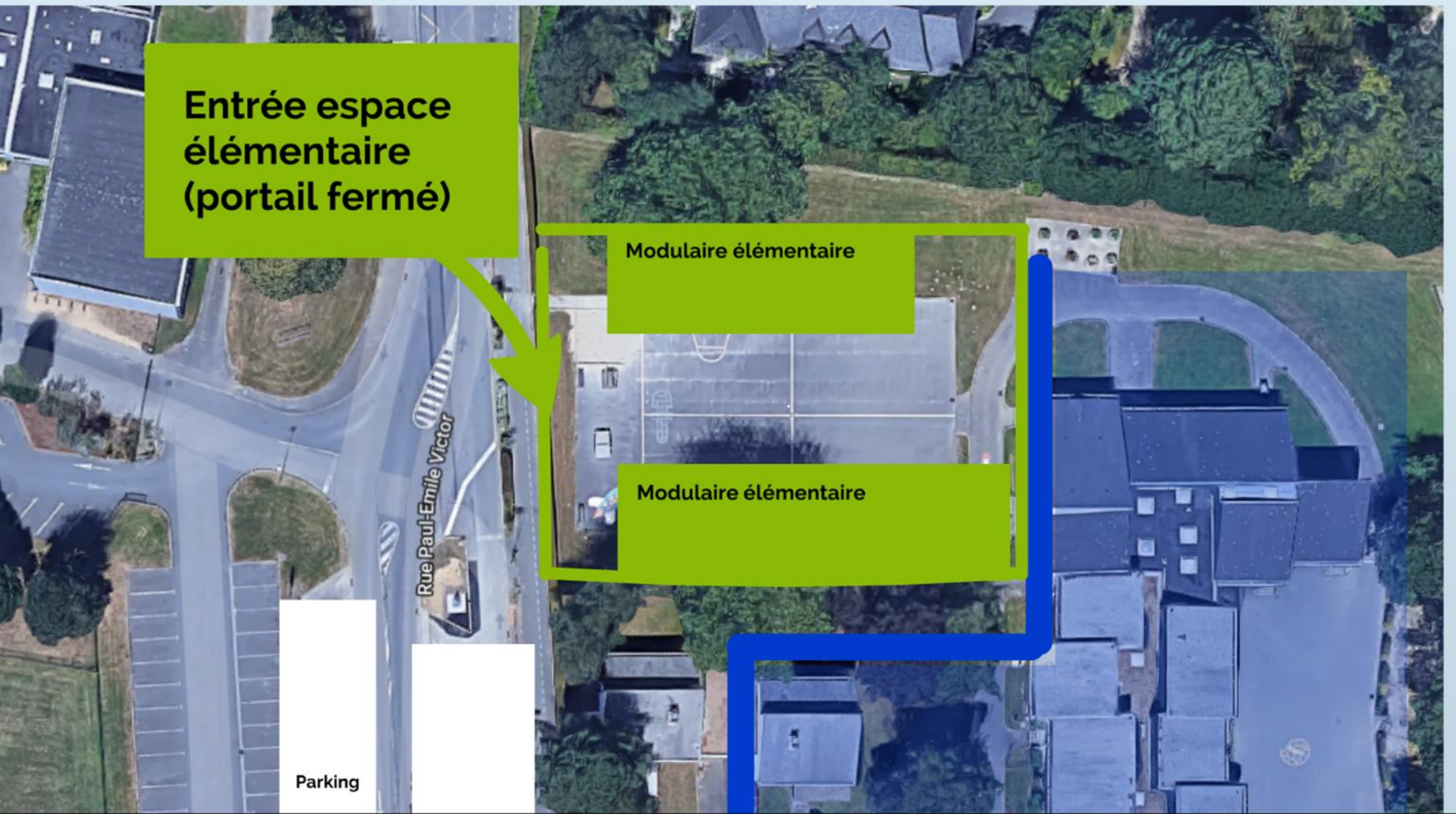
**Entrée espace  
élémentaire  
(portail fermé)**

**Modulaire élémentaire**

**Modulaire élémentaire**

**Parking**

*Rue Paul-Emile Victor*



# les écoles modulaires



# les écoles modulaires



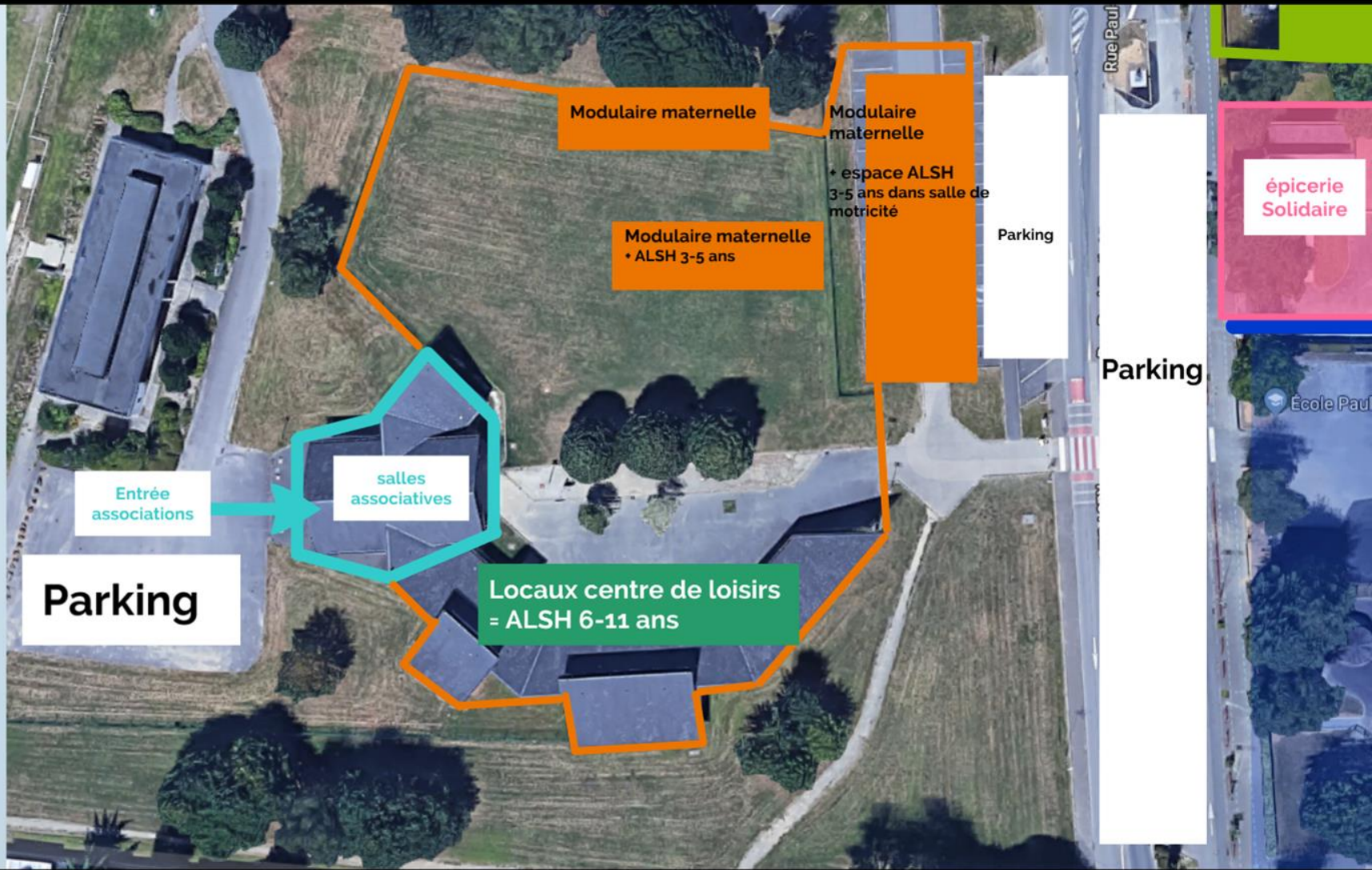


# les écoles modulaires









Modulaire maternelle

Modulaire maternelle

+ espace ALSH  
3-5 ans dans salle de motricité

Modulaire maternelle  
+ ALSH 3-5 ans

Parking

Parking

Entrée associations

salles associatives

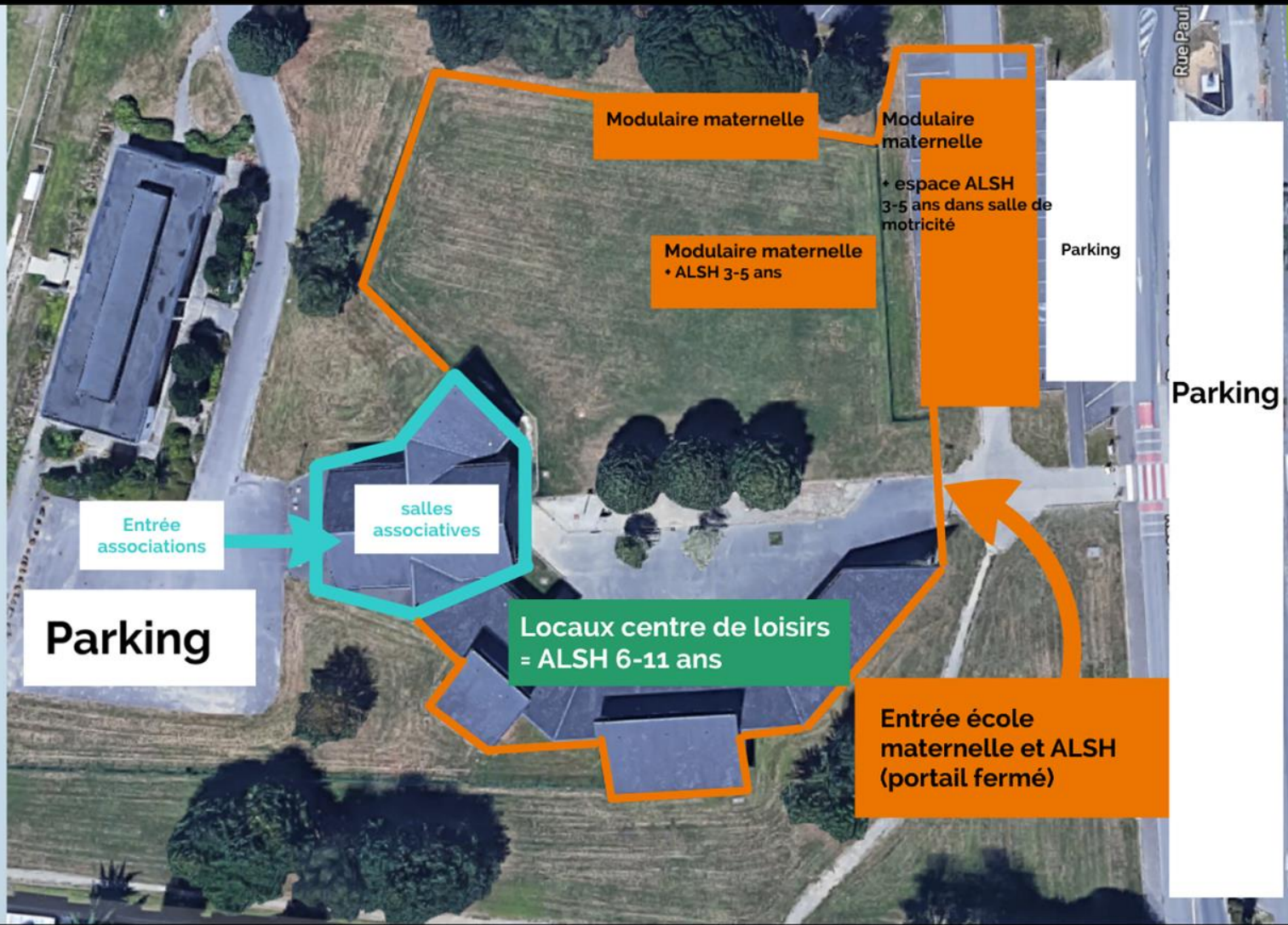
Parking

Locaux centre de loisirs  
= ALSH 6-11 ans

épicerie Solidaire

École Paul

Rue Paul



































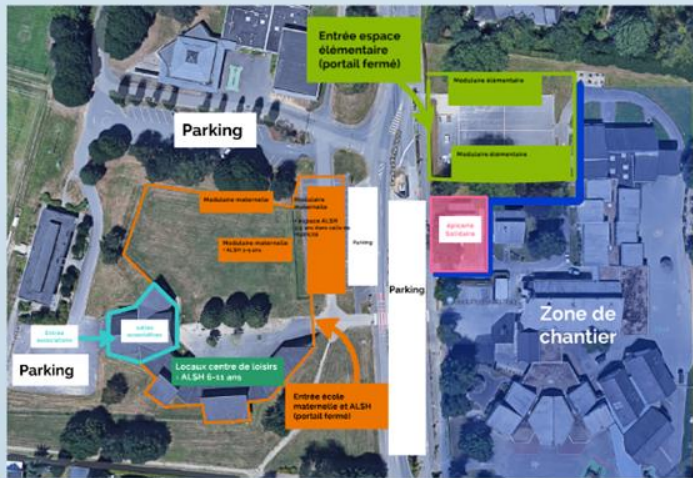




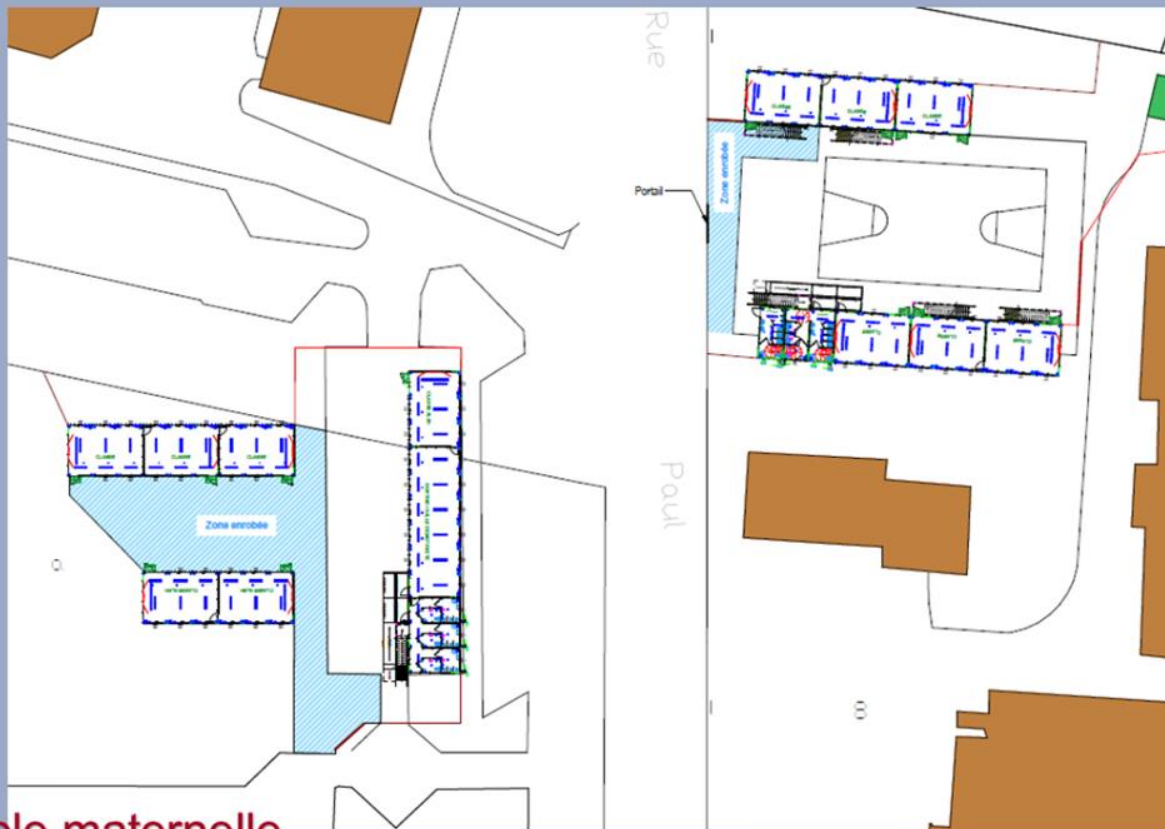




# les écoles modulaires



école élémentaire  
effectifs 280



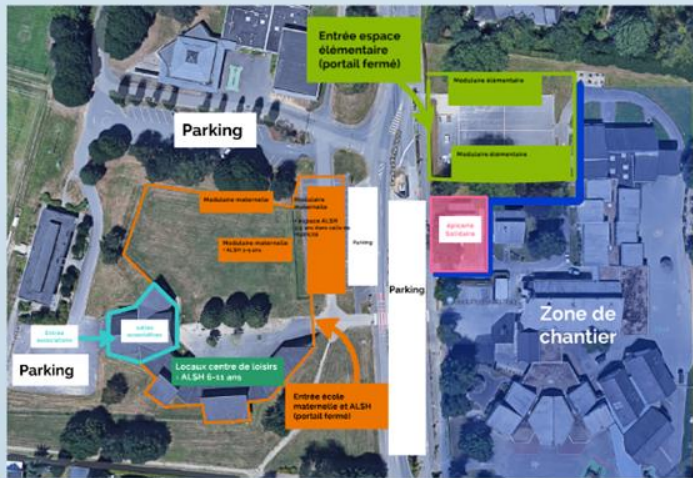
école maternelle  
effectifs 160

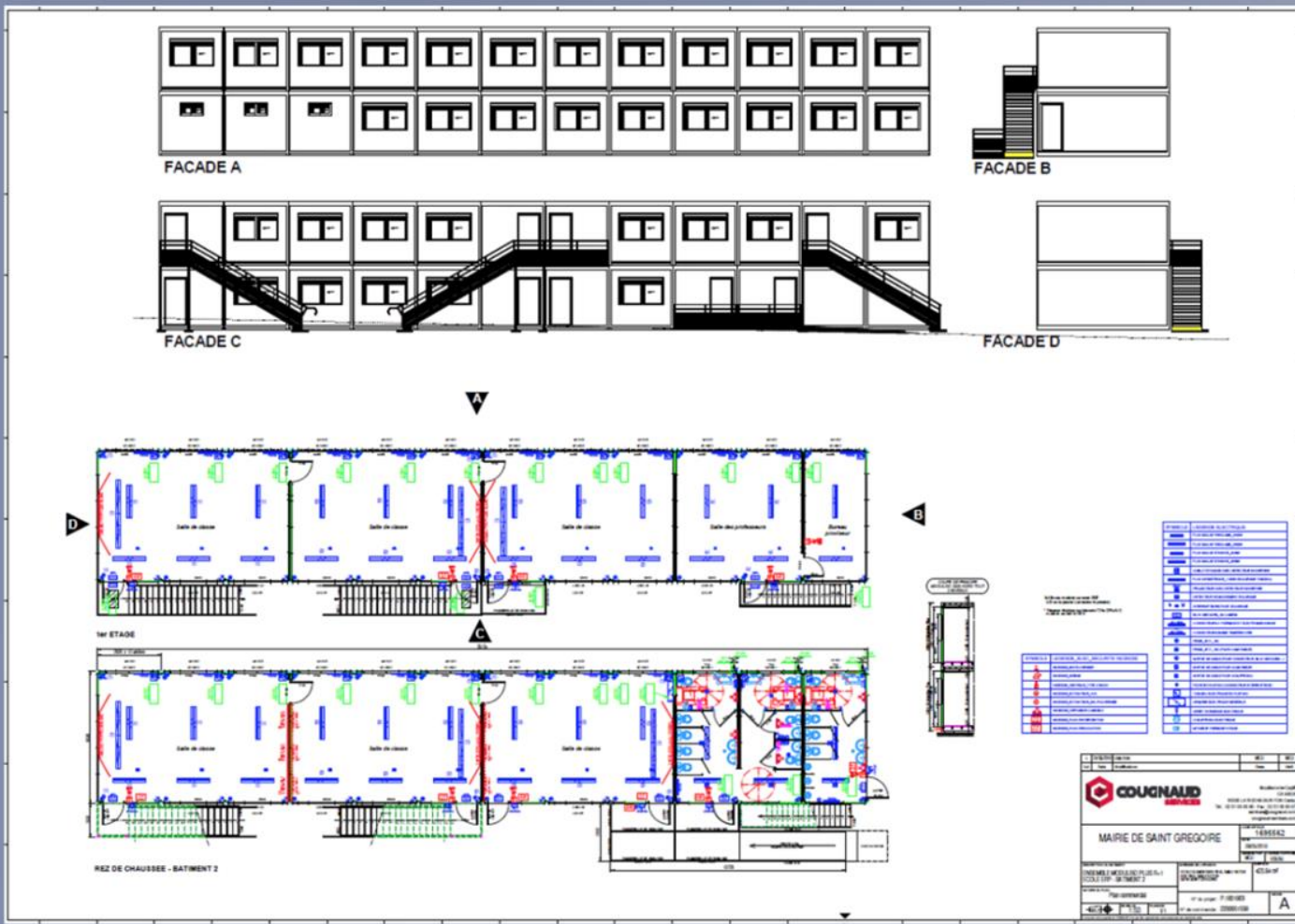
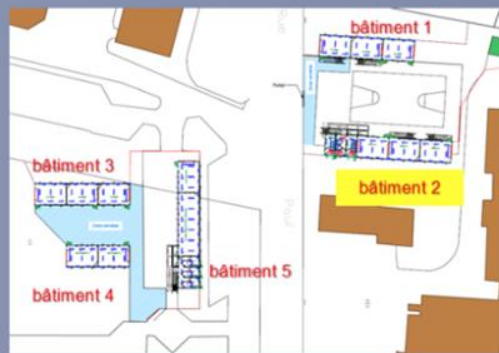






# les écoles modulaires

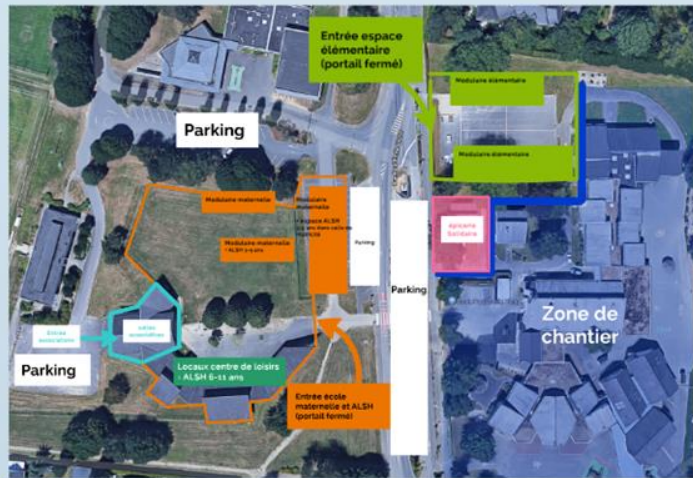




dimensions d'une  
classe modulaire (54 m<sup>2</sup>) :  
9m x 6m x 3m



## les écoles modulaires



### Construction des écoles en structures modulaires

**11 juin 2018** : début du chantier (barriérage, élagage)

**Juin 2018** : terrassement, empierrement et raccordement

**Juillet 2018**: installation des modulaires

**Août 2018** : déménagement

### Rénovation du groupe scolaire :

**Septembre 2018** : début de chantier  
durée prévisionnelle : 16 mois



# ulaires



## Construction des écoles en structures modulaires

**11 juin 2018** : début du chantier (barriérage, élagage)

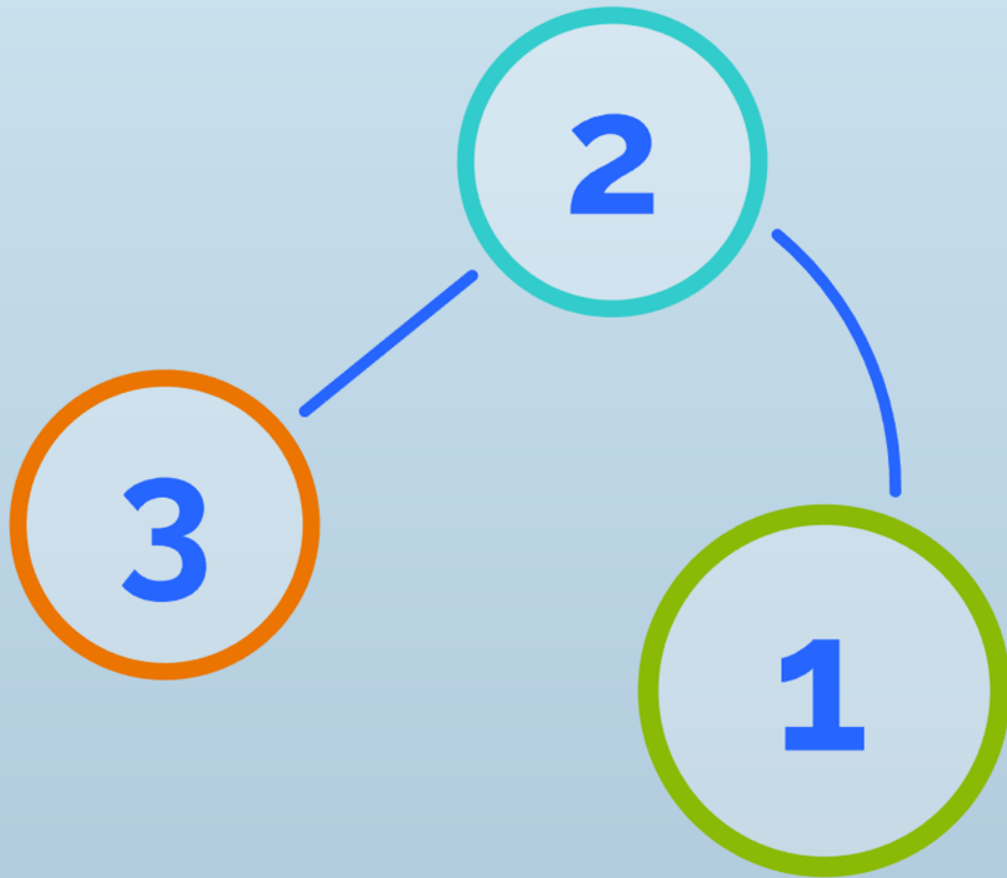
**Juin 2018** : terrassement, empierrement et raccordement

**Juillet 2018**: installation des modulaires

**Août 2018** : déménagement

## Rénovation du groupe scolaire :

**Septembre 2018** : début de chantier  
durée prévisionnelle : 16 mois



# Le péricolaire



Se rendre  
au Boréal

Les locaux  
de l'ALSH

Organisation  
2018-2019













Nombre moyen d'enfants  
élémentaire à la pause  
méridiennes : 250

Espace récréatif  
pause méridienne  
élémentaire

Modulaire élémentaire  
SDC - 4 classes  
Etage - 1 classe

Modulaire élémentaire  
WC - 3 classes  
Etage - 1 salle PROF./INFO - 3 classes

Zone de  
chantier

parking

Ecole Publique

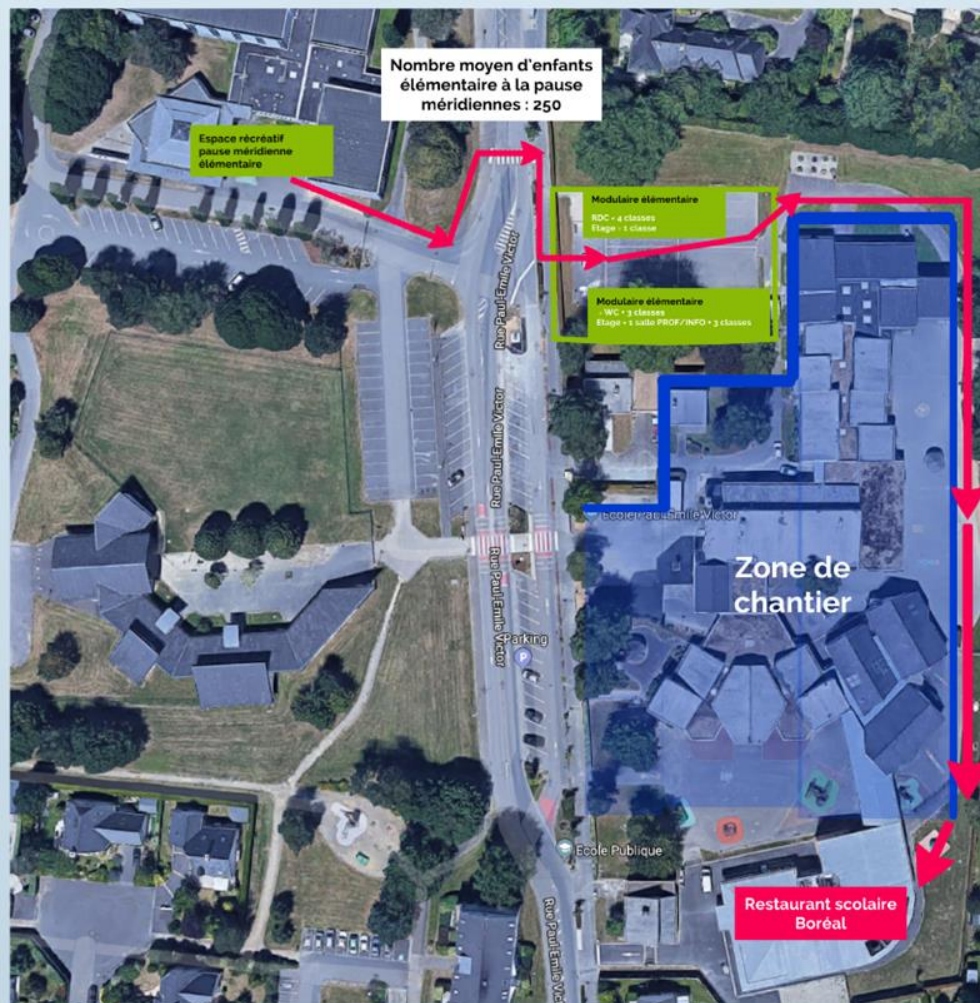
Rue Paul-Emile Victor

Rue Paul-Emile Victor

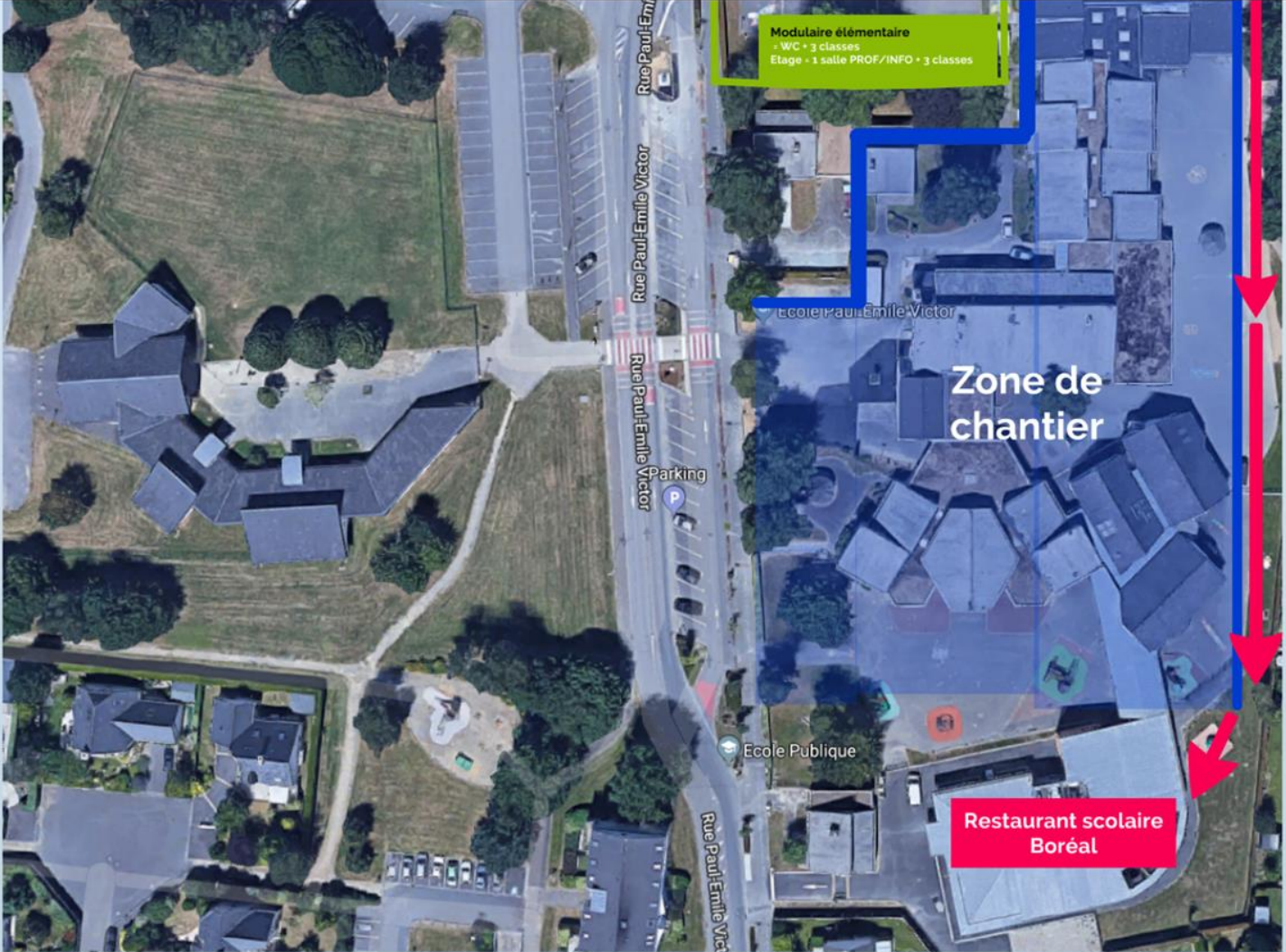
Rue Paul-Emile Victor

Rue Paul-Emile Victor

Rue de la République







Modulaire élémentaire  
- WC + 3 classes  
Etage - 1 salle PROF/INFO + 3 classes

Zone de chantier

Restaurant scolaire Boréal

Ecole Paul-Emile Victor

Ecole Publique

Parking

Rue Paul-Emile Victor

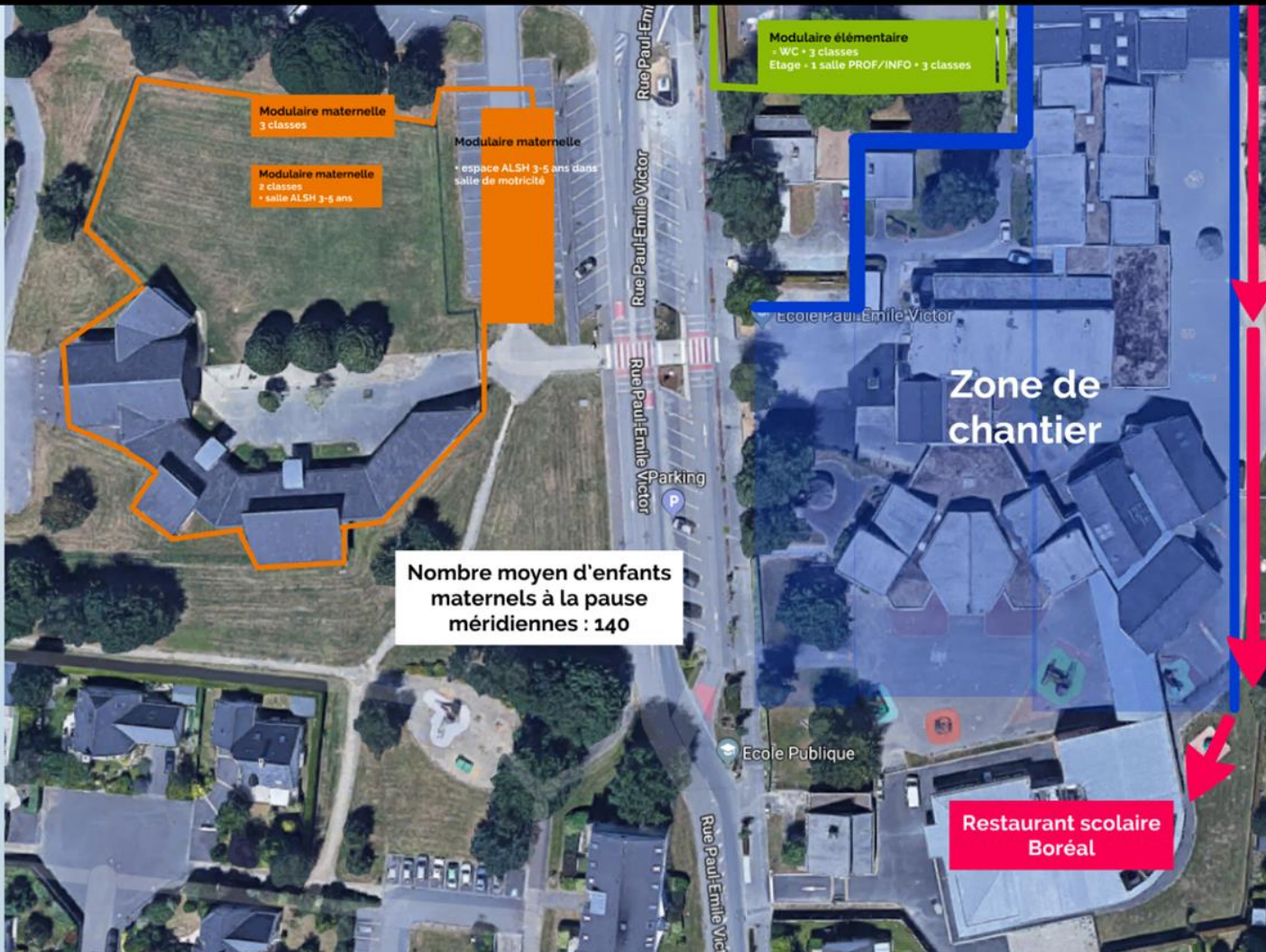
Rue Paul-Emile Victor

Rue Paul-Emile Victor

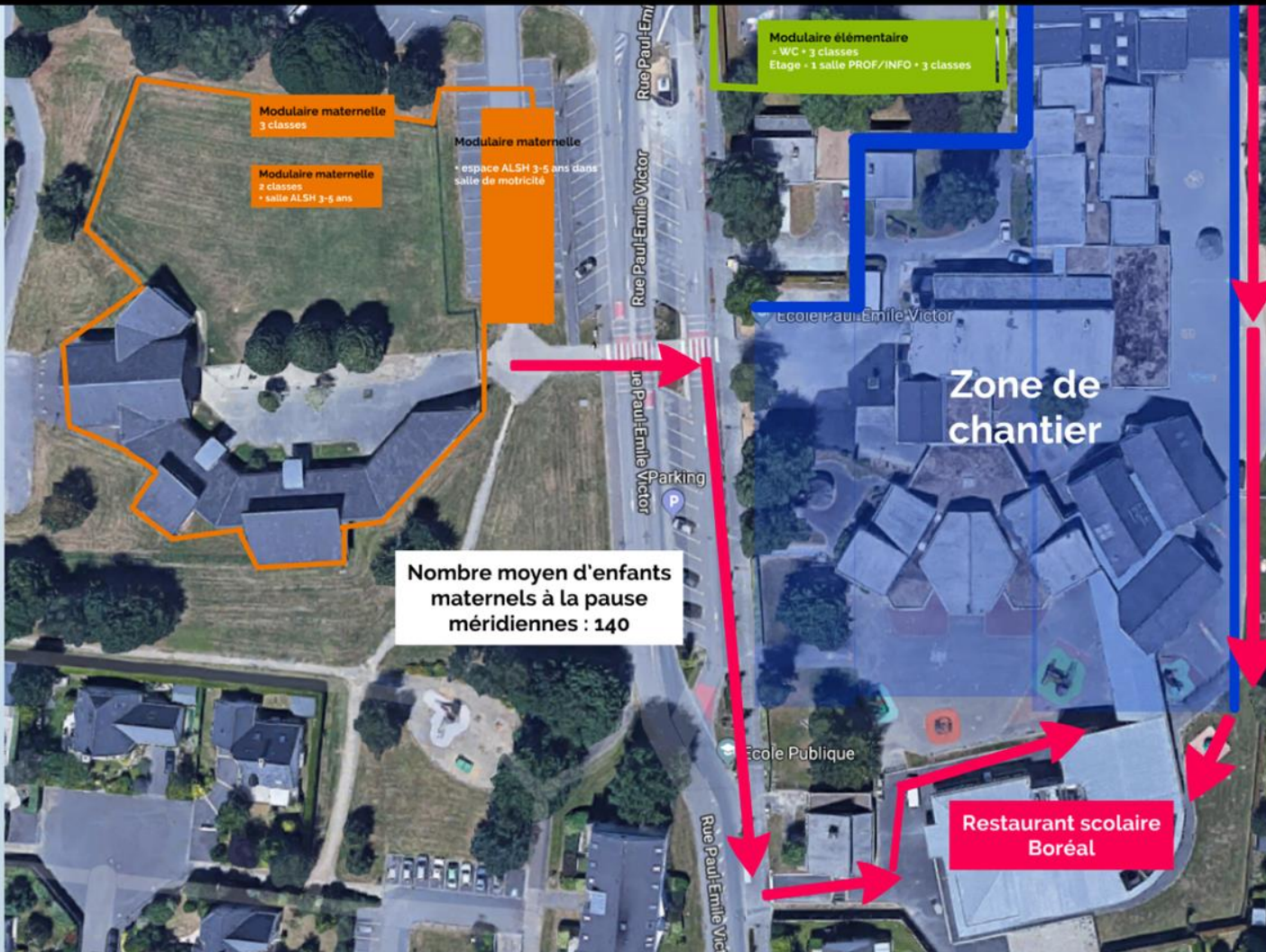
Rue Paul-Emile Vict











Modulaire maternelle  
3 classes

Modulaire maternelle  
2 classes  
• salle ALSH 3-5 ans

Modulaire maternelle

• espace ALSH 3-5 ans dans  
salle de motricité

Modulaire élémentaire  
• WC + 3 classes  
Etage + 1 salle PROF/INFO + 3 classes

Nombre moyen d'enfants  
maternels à la pause  
méridiennes : 140

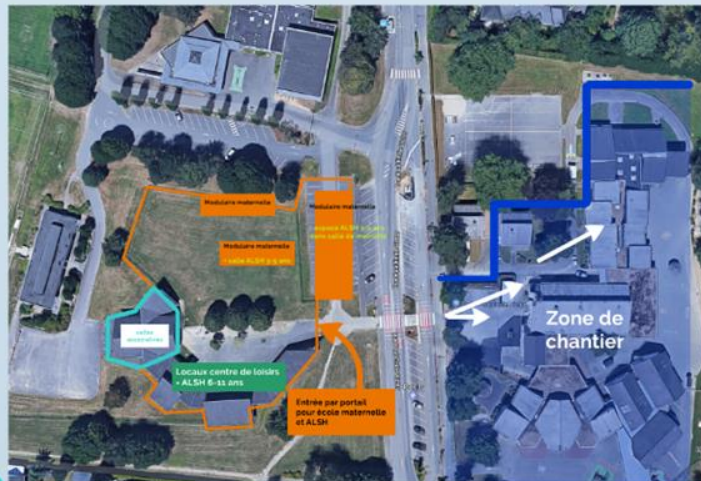
Zone de  
chantier

Restaurant scolaire  
Boréal

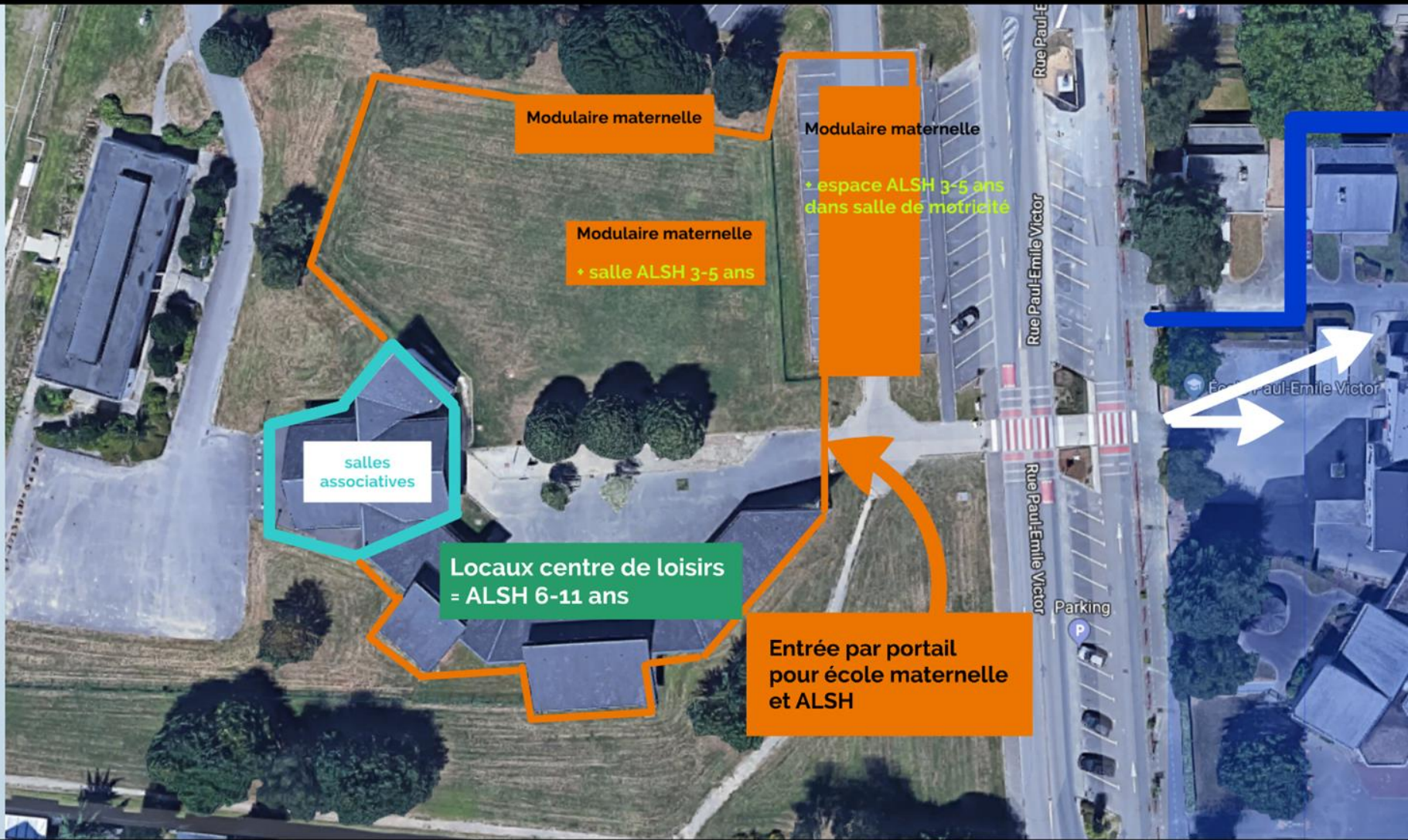




# ALSH







Modulaire maternelle

Modulaire maternelle

\* espace ALSH 3-5 ans  
dans salle de motricité

Modulaire maternelle  
+ salle ALSH 3-5 ans

salles  
associatives

Locaux centre de loisirs  
= ALSH 6-11 ans

Entrée par portail  
pour école maternelle  
et ALSH

Rue Paul-E

Rue Paul-Emile Victor

Rue Paul-Emile Victor

Parking

École Paul-Emile Victor

# Garderie horaires et lieux

## Horaires scolaires 2018-2019

Lundi - mardi  
jeudi - vendredi

8h30-12h et  
14h-16h30

## Garderie du matin

Matin : 7h30-8h20  
Centre multifonction

## Garderie du soir

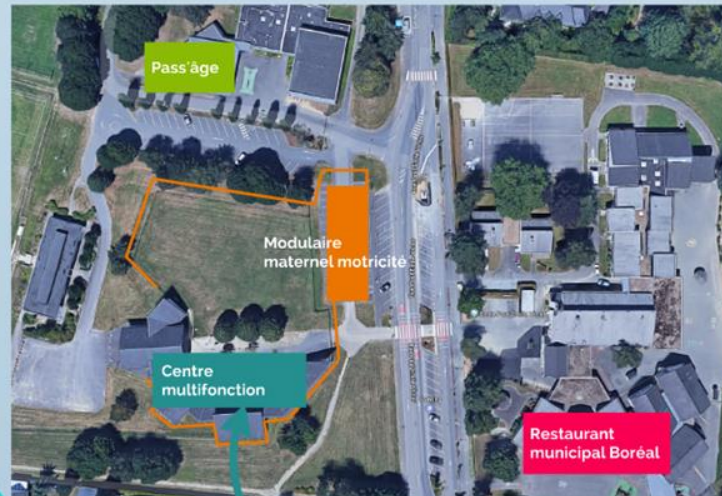
Gratuit  
de 16h30 à 16h45  
dans les cours d'école

## 16h45-17h15 (goûter) :

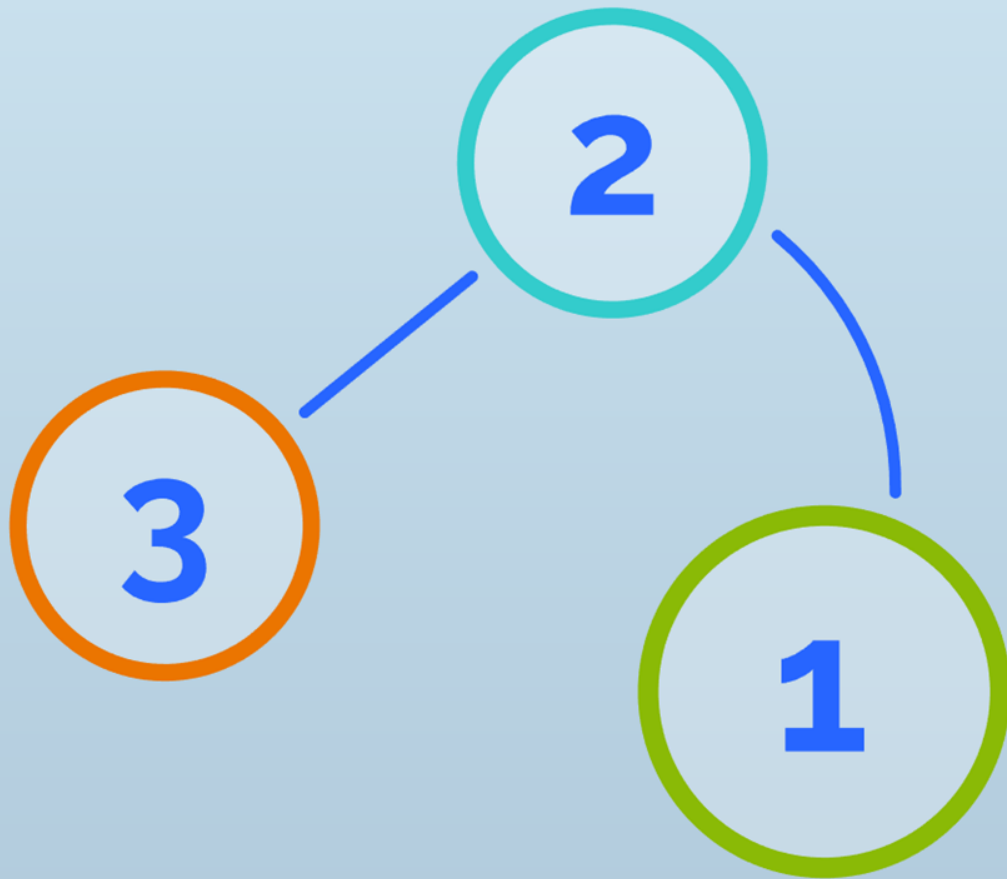
- Modulaire maternel motricité - PS-MS-GS
- Boréal - CP-CE1
- Pass'âge - CE2-CM1-CM2

## 17h15-18h15: 3 lieux d'accueil :

- Modulaire maternel motricité : PS-MS
- Centre multifonction - GS-CP-CE1
- Pass'âge - CE2-CM1-CM2



18h15-18h45: regroupement au multifonction.





## Dossier Unique d'inscription

Fonctionnement identique  
aux années passées.

DUI distribué dans les cartables des aînés  
cette semaine et disponible également  
sur le site ([www.saint-gregoire.fr](http://www.saint-gregoire.fr)) avec les tarifs.

Retour du DUI signé pour  
le 30/06/2018 dernier délai.

Si pas de retour DUI, pas de possibilités de  
s'inscrire aux services pour l'année 2018/2019

## Grégobus

### Circuit aller

- départ école Paul-Emile Victor = 7h45
- Arrêt Kerfleury = 7h55
- arrêt Maison BLanche = 8h00
- arrêt Notre Dame = 8h10
- arrêt Paul-Emile Victor = 8h20

### Circuit retour

- départ école Paul-Emile Victor = 16h40
- arrêt Notre Dame = 16h50
- arrêt Kerfleury = 17h05
- arrêt Maison BLanche = 17h10
- terminus Paul-Emile Victor



